

PARTITION

MUSIQUE PRIM
CHANT CHORAL
2020

BE - BOP ÉRA

Une enquête de John Chatterton

Clarinete en Sib



radiofrance



l'école des loisirs



PARTITION

MUSIQUE PRIM
CHANT CHORAL
2020

Be-Bopéra

UNE ENQUÊTE DE JOHN CHATTERTON

Clarinete en Sib

Un mur gris de la ville, mesures 1 à 83.

Les éclairagistes, mesures 84 à 137.

Chat noir chic et stylé, mesures 138 à 171.

Une mère désespérée, mesures 172 à 265.

Le rapt de la fille en rouge, mesures 266 à 312.

27 rue de la Forêt Noire, mesures 313 à 352.

Une brique formidable, mesures 353 à 369.

Bonjour ! Mad'moiselle, mesures 370 à 411.

Retrouvailles, mesures 412 à 473.

Dans une rue en pente douce, mesures 474 à la fin.

♩ = 106

3

2

10

15

21

30

34 Binaire... alla brandebourgeois...

Ternaire

38

44

48

53

mf

ff

f

ff

f

56 **5** **2** *tr* *f* *ff* *sfz*

62 *f* *ff* *fff* **On tape !!!!**

65 **6** **5** *Strident ! quasi "sirène"* *mf*

73 **7** **2** *f* *mf*

80 *f*

83 **8** $\text{♩} = 69$ **9** *ff*

93 **9** **2** *mf* *leggero* *mf* *f*

99 **10** **5** *mf* *f*

109 **11** **3** *ff* *mf* **2**

116 **12** **7** *mf*

125 $\text{♩} = 100$

mf *ff*

128 **13** *ternaire* *mf*

133 $\text{♩} = 116$ *ff* *sfz* *ff*

138 **14** $\text{♩} = 88$ **3** *f*

146 **15** $\text{♩} = 84$ *Ternaire* *mf* *f* **4** *sfz*

153 **3** *f* *ff*

158 **16** **9** **17** *mf* *f*

171 **18** **2** *ff*

174 $\text{♩} = 116$
Binaire !

177 **19**

183 **20**

189 **21** 4 5 Binaire !

201 **22**

206

211 **23** 4

217 **24** 5 Binaire ! **25**

227

232 **26**

236 27 $\text{♩} = 104$ 10

247 28 6 29 f mf f

256 3 mf f

263 mf

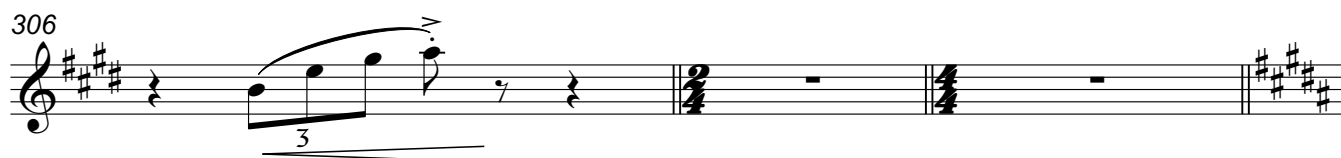
266 30 $\text{♩} = 138$ 5 Ternaire... 5 mf

279 31 2 mf f

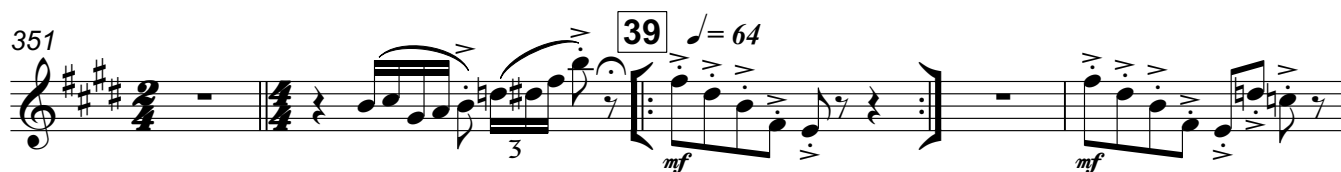
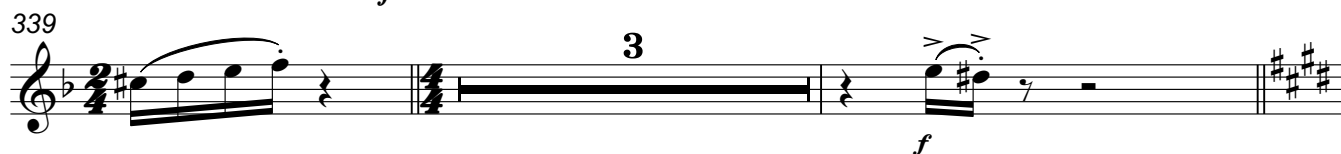
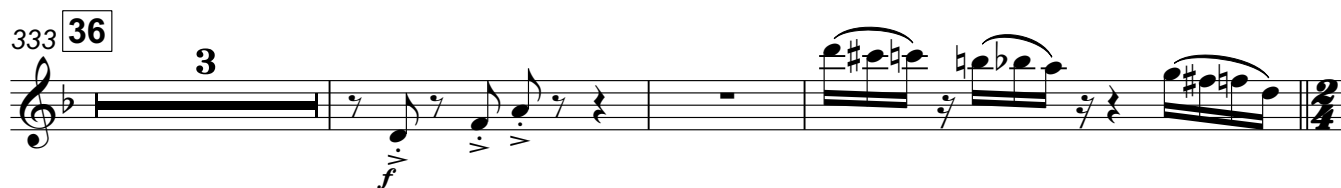
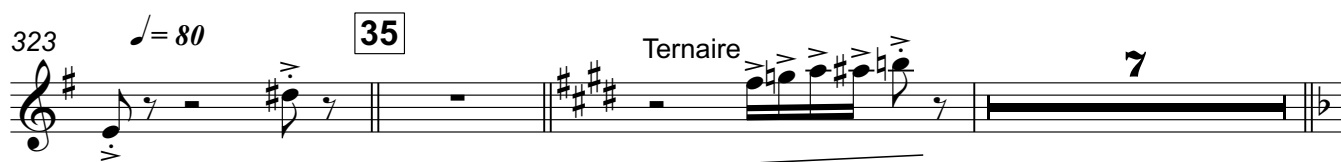
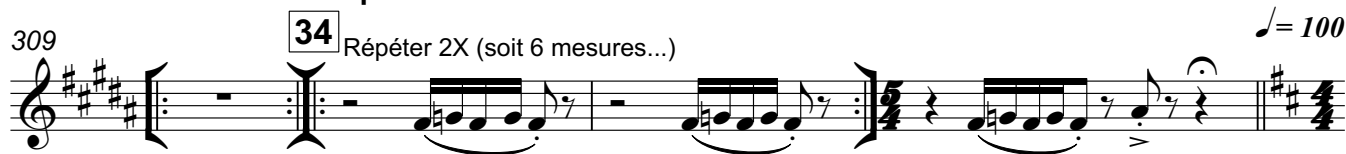
285 32 6 tr

295 33 mf

300 4 mf 3 3



L'istesso Tempo...



364 **41**

mf

367 $\text{♩} = 84$ Ternaire

370 **42**

376

379 **43** **44**

389

392 **45**

397 *f*

401 **46**

f

406 rit. $\text{♩} = 120$

ff *mf*

412 **47** Binaire **3**

418 **2** Binaire !

422 **48**

428 **49**

433

438 **50** Ternaire !!!

442 **51** Binaire !!!

445

449

454 **52** $\text{♩} = 138$ Ternaire ! **5**

463 53 2

470 *f*

473 rit. 54 $\text{♩} = 84$ 3 rit.

480 **A Tempo** Ludwig ! $\text{♩} = 92$ 2

484 55 2 *mf* 2

491 56 $\text{♩} = 100$ 2 *ff marcato* 3 *f* 3 3 3 3

496 $\text{♩} = 132$ 57 *f* *tr* *ff* *f* 3 *ff* *fff*